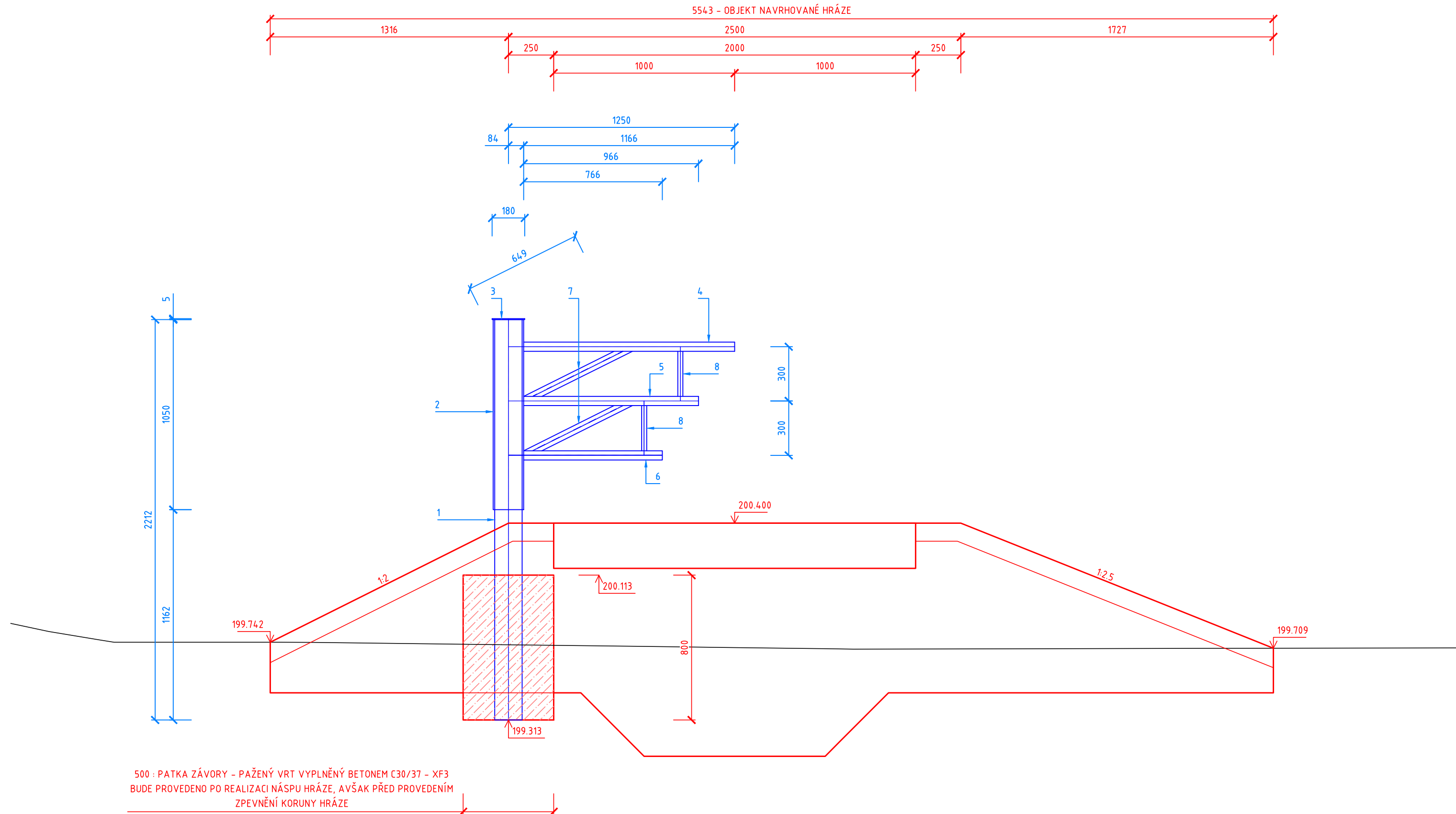
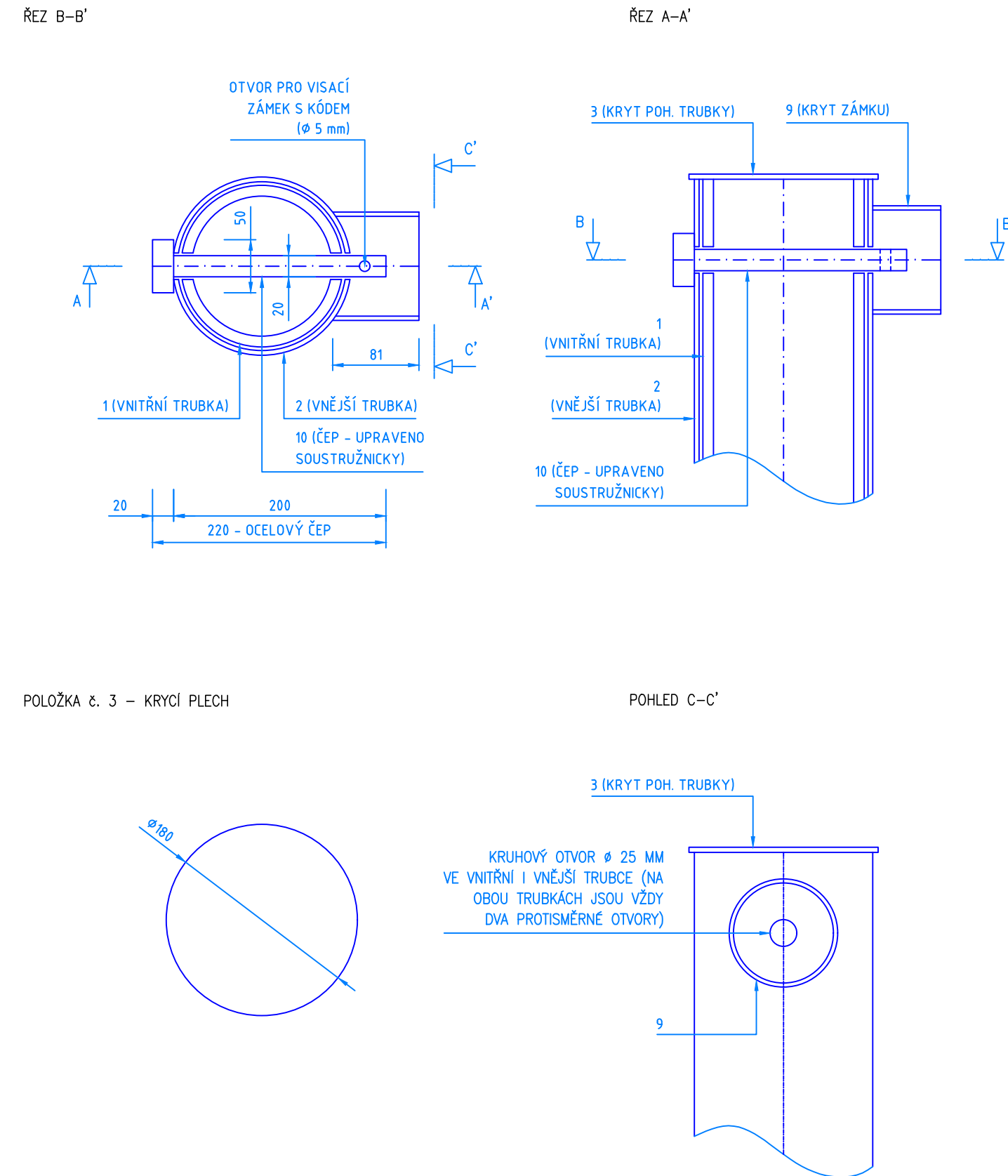


ZÁVORA - POHLED ČELNÍ (1 : 20)



ZÁVORA - DETAIL ZHLAVÍ (1 : 5)



## VÝPIS ZÁMEČNICKÝCH VÝROBKŮ

**ZV 01 - Závora**

Ks :

1

Č. pol	Název	Kód	Profil	Materiál	Kg/m <sup>3</sup> (m <sup>2</sup> )	Dl. [m]/S [m <sup>2</sup> ]	Ks	Hmotks	Hmot. [kg]
1	Stojka - trubka vnitřní	TR,152x10	Trubka pr. 152 x 10	Ocel	35.00	2.212	1	77.42	77.42
2	Trubka vnitřní (polyablivá)	TR,168x8	Trubka pr. 168 x 8	Ocel	31.60	1.050	1	33.18	33.18
3	Krytí pol. trubky	PL_H,5	Plech hladký, tl. 5 mm	Ocel	39.25	0.032	1	1.27	1.27
4	Zábrana horní	TR,50x4	Trubka pr. 50 x 4	Ocel	4.54	1.170	1	5.31	5.31
5	Zábrana střední	TR,50x4	Trubka pr. 50 x 4	Ocel	4.54	0.970	1	4.40	4.40
6	Zábrana spodní	TR,50x4	Trubka pr. 50 x 4	Ocel	4.54	0.770	1	3.49	3.49
7	Zavěšování	TR,50x4	Trubka pr. 50 x 4	Ocel	4.54	0.649	2	2.95	5.89
8	Svislá trubka	TR,28x4	Trubka pr. 28 x 4	Ocel	2.37	0.250	2	0.59	1.18
9	Kryt zámku	TR,102x4	Trubka pr. 102 x 4	Ocel	9.67	0.081	1	0.78	0.78
10	Čep	TK,50	Týč kruhová pr. 50	Ocel	15.40	0.220	1	3.39	3.39
<b>Hmotnost 1 ks ZV</b>			<b>[kg]</b>						
<b>Hmotnost</b>			<b>1 ks ZV [kg]</b>						

**ZÁMEČNICKÉ VÝROBKY V KG CELKEM :**

136.32

REVIZE Č.	DATUM	ZMĚNA	ČÍSLO SOUPRAVY:

SOUŘADNICOVÝ SYSTÉM : JTSK  
VÝŠKOVÝ SYSTÉM : BpV  
KATASTRÁLNÍ ÚZEMÍ : DOLNÍ LUTYNĚ

**LINEPLAN s.r.o.**



28. října 2663/150, 702 00, Ostrava-Moravská Ostrava

tel.: +420 597 578 449

fax: +420 597 579 047

GSM: +420 603 534 547

e-mail: marek.bohac@lineplan.cz

OBJEDNATEL		Povodí Odry, státní podnik	
ODPOVĚDNÝ PROJ. OBJ., PS		NAVRHL, VYPRACOVAL	KONTROLOVAL
ING. MAREK BOHÁČ 		ING. MAREK BOHÁČ 	-
KRAJ : MORAVSKOSLEZSKÝ		POVĚŘENÝ OÚ : MěÚ BOHUMÍN	OBEC : DOLNÍ LUTYNĚ
AKCE  <b>LUTYNKA, BOHUMÍN - NOVÁ VES</b>  <b>ŘKM 3.071 - 4.459, OCHRANA OBCE PROTI VELKÝM VODÁM</b>  STAVBA č. 5725		STUPĚŇ PD	DSP + DPS
		DATUM	08/2022
		ARCH. ČÍSLO	02/22/03 - A - 14.11
		POČ. FORMÁTŮ	4 x A4
		MĚŘÍTKO	1 : 20, 1 : 5
STAVEBNÍ OBJEKT			Č. PŘÍLOHY
SO 01 - REKONSTRUKCE A DOPLNĚNÍ PB HRÁZE			
NÁZEV PŘÍLOHY			
ZÁVORA			D.1.1.8